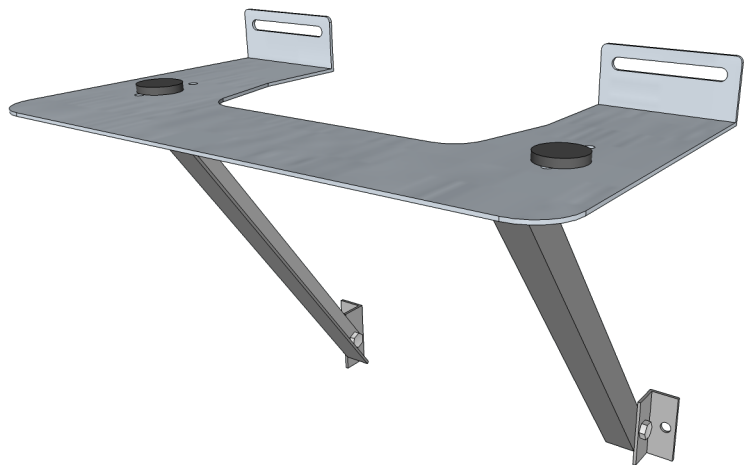
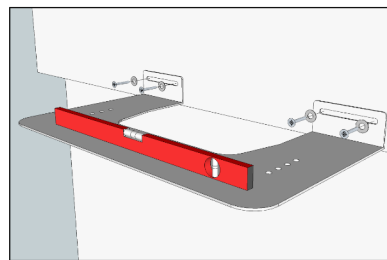


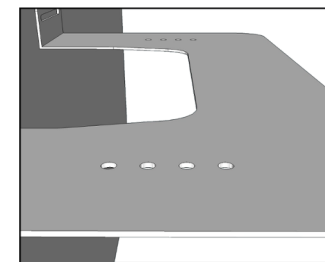
KANNAKESARJAN ASENNUSOHJE



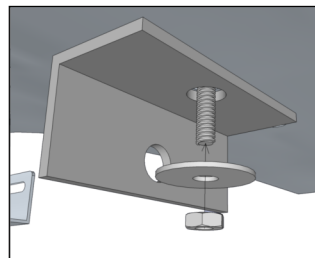
1. Aseta kannakelevy(A) suoraksi seinälle tai sokkeliin vatupassin avulla ja merkitse seinäruuvien paikat. Kiinnitä kannakelevy sokkeliin tai seinään seinäruuveilla(G). Jos tuet kannakelevyn maata vasten, tarkista oikea kiinnityskorkeus.



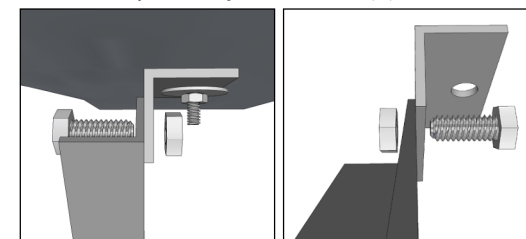
2. Valitse pidäkeruuveille(F) sopivat kiinnitysreiät, jotta Vesitasku asettuu suoraksi seinää vasten. Pidäkeruuvit asettuvat Vesitaskun pohjassa oleviin koloihin.



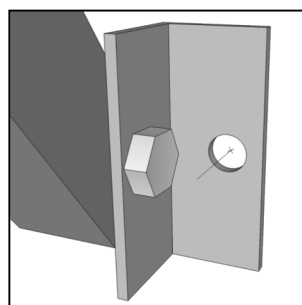
3. Kiinnitä pidäkeruuveilla(F) kiinnikkeet(C) käyttäen aluslevyjä ja muttereita(E).



4. Kiinnitä tukipalkit(B) kiinnikkeisiin M10 pulteilla ja muttereilla(D)



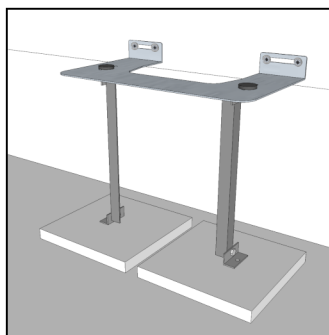
6. Merkitse kiinnikkeen(C) läpi sokkeliin merkki. Poraa reiät (10mm) merkittyihin pisteisiin ja kiinnitä kiinnikkeet sokkeliin karmiankkureilla(H).



7. Kannakesarja on valmiina käytettäväksi



8. Mikäli tuet kannakkeen maahan, tiivistä maa ja aseta tukipalkkien alle esimerkiksi 30x30 betonilaatat.



Kannakesarjan tukipalkit ovat tarkoitettu kiinnitettäväksi ehjään kiviainespohjaiseen materiaaliin (betoni, kevytbetoni (Siporex) ja Leca-harkko)

Houseman kehittää tuotteitaan jatkuvasti ja pidätämme oikeuden muuttaa tämän ohjeen sisältöä.

OSALUETTELO

KOODI	OSA	MÄÄRÄ
A	KANNAKELEVY 	1
B	TUKIPALKKI 	2
C	KIINNIKE 	4

TARVIKKEET

KOODI	OSA	MÄÄRÄ
D	M10 PULTTI JA MUTTERI 	4
E	M8 ALUSLEVY JA MUTTERI 	2
F	PIDÄKERUUVI 	2
G	SEINÄRUUVI JA ALUSLEVY 	4
H	KARMIANKKURI 	2